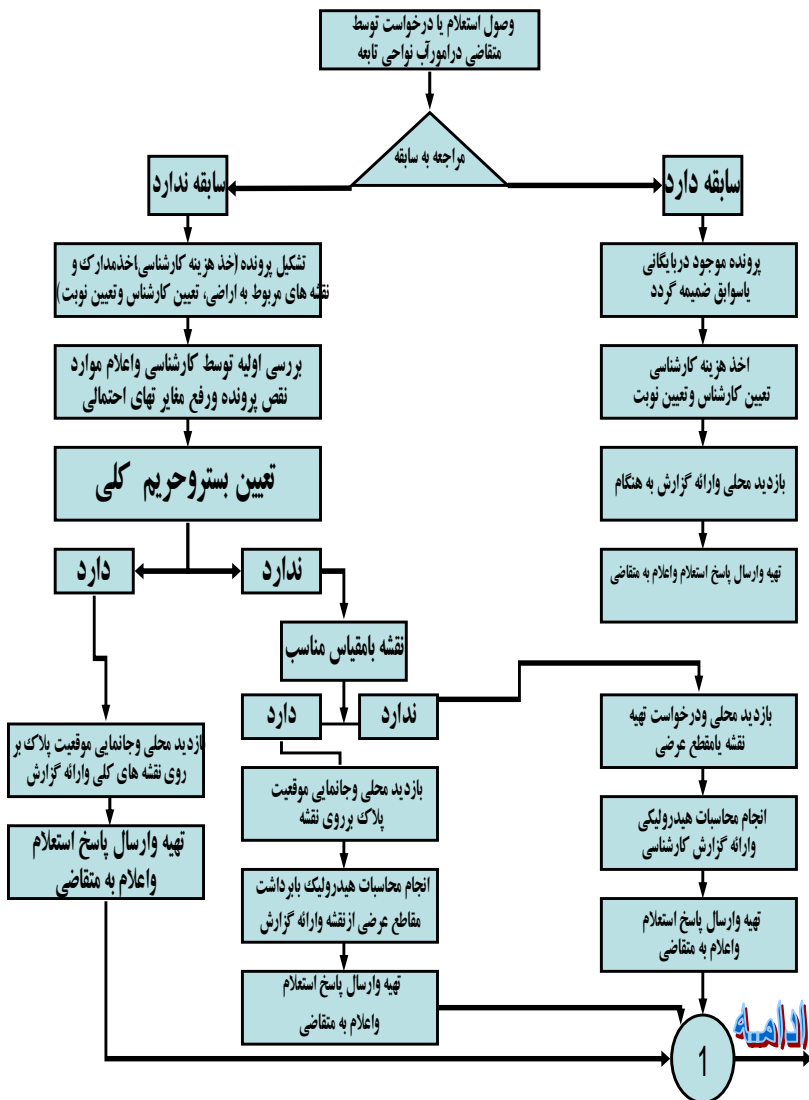
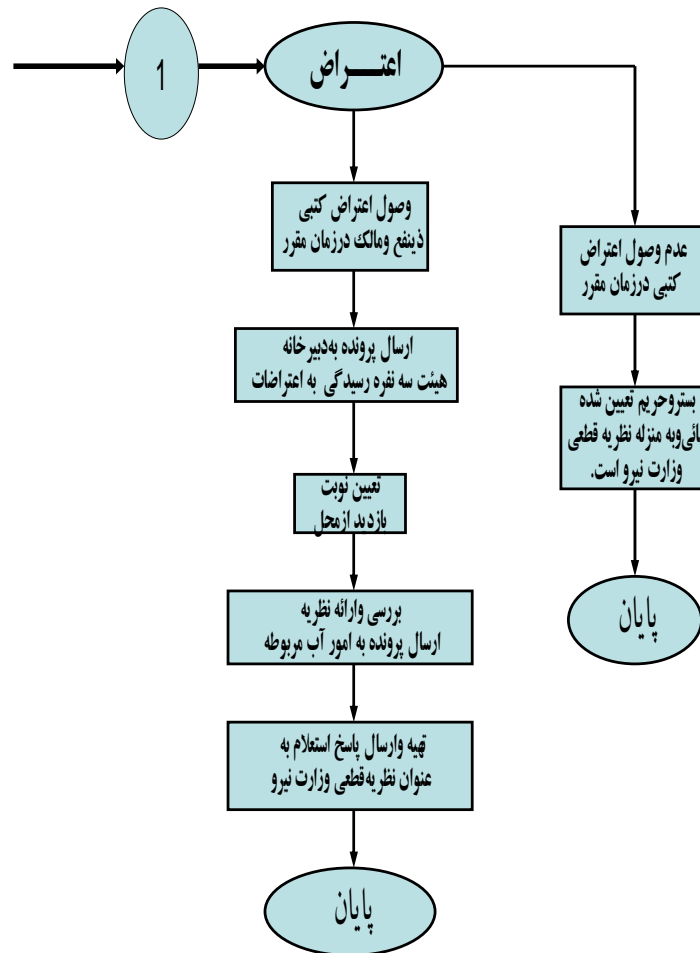


گردش کار کارشناسی تعیین حد بستر و حریم رودخانه ها، مسیله ها، انهار و ...



ادامه



- در صورتیکه بستر و حریم کلی رودخانه ها، مسیله ها، انهار و ... اعلام عمومی شده باشد پس از مهلت یک ماهه قطعی شده و حق اعتراض برای ذینفع مالک منتهی است.
- ضمناً اراضی که قبلاً در خصوص بستر و حریم مجاری آبیهای سطحی آن اعلام نظر شده و یا نوجه به این نامه حد بستر و حریم قطعی شده باشد. لذا حق اعتراض برای مالک یا ذینفع منتهی است.